



Published on *L'atelier Canson* (<https://www.lateliercanson.es>)

[Inicio](#) > Realizar una granja

[◀ Volver a la lista de artículos](#) [1]

Realizar una granja



Manualidades [5]

Puntúe este artículo

Give Realizar una granja ?
5/5

Votar

Los niños conocen el campo, pero lo que más les gusta es la granja.

Y sí, en la granja hay muchas cosas por conocer y ver, como el granero, los animales, los tractores y los campos. Esta actividad lúdica les permitirá conocer todo lo que esconde la granja y construirse la suya propia con la que jugar.

Esta actividad se puede combinar con una visita a una granja o con la lectura de un libro.



Material :

- **Plantilla** [6] de la granja en A3, de los animales, del tractor y del árbol
- 5 palitos de helado
- **Cartulinas IRIS® Canson®** [7] **240g/m²** [7] en color marrón chocolate, verde abeto, verde amazonas, rosa, amarillo canario, blanco, naranja, negro y rojo
- Cola, tijeras y regla

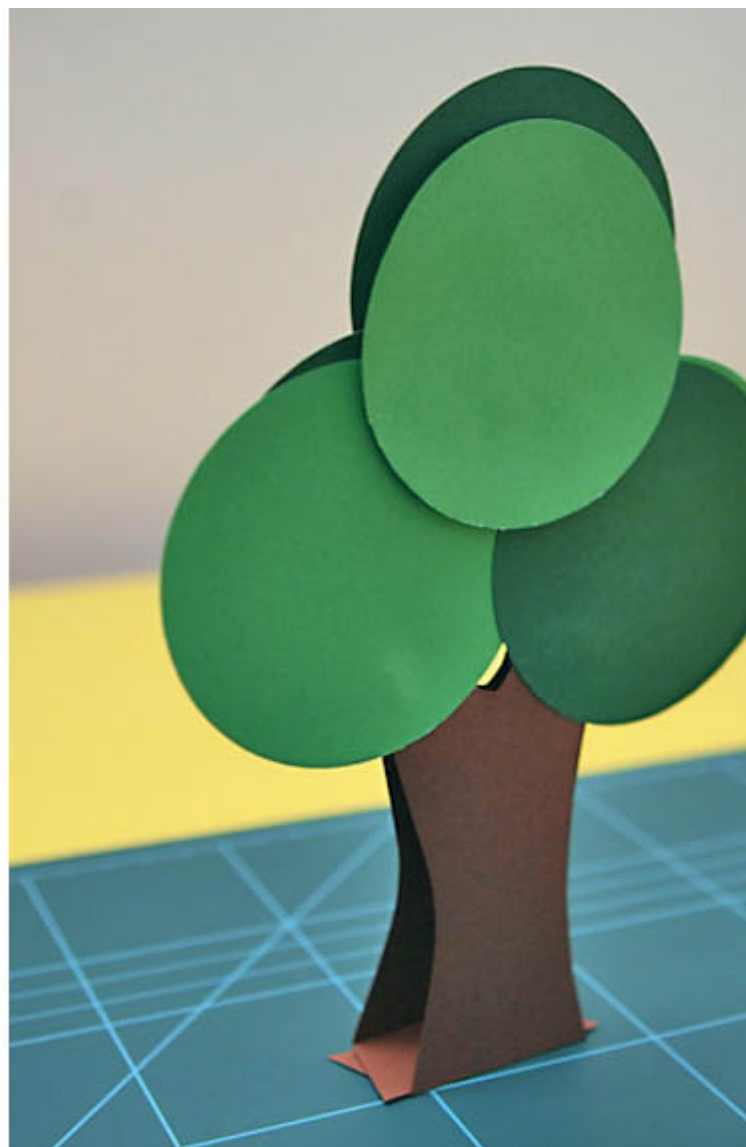
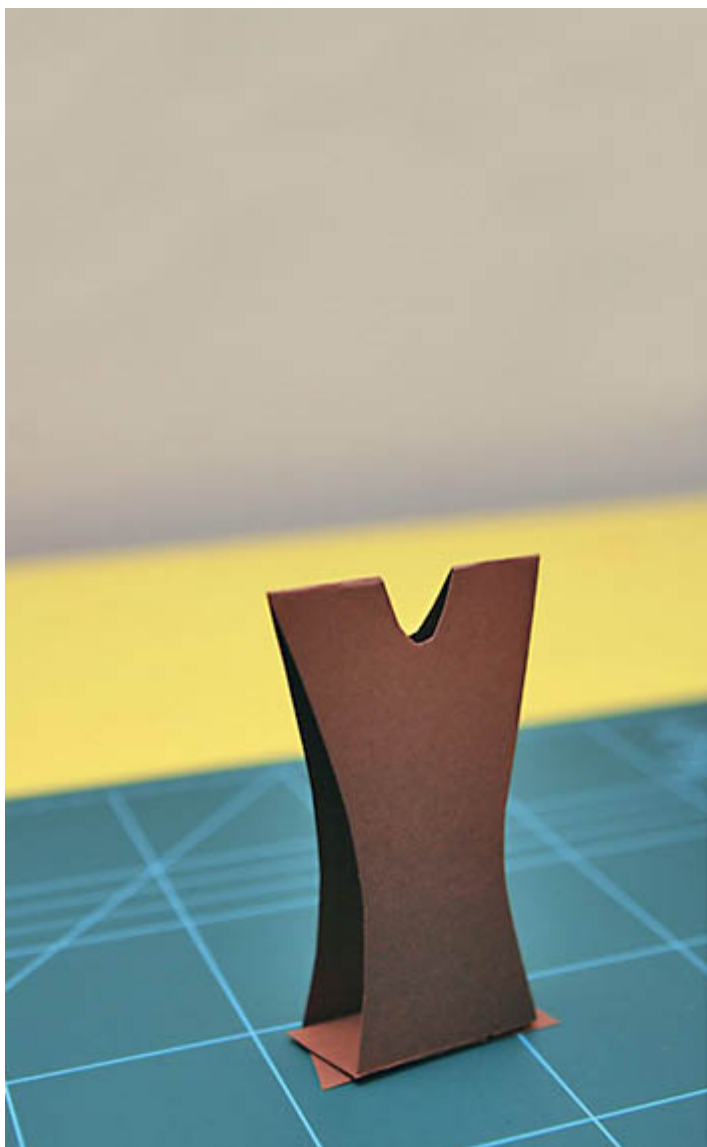


Paso 1

Descárgate el [PDF](#) [6] para obtener las plantillas.

Coge la **plantilla de los animales** y recorta las formas en los papeles de colores, según el color del animal. Dibuja los ojos, la nariz y el hocico de los animales y después dobla por las líneas de puntos las solapas. Puedes ayudarte con una regla. Pega las solapas entre ellas de forma que aparezca el animal en 3D. Así, los animales podrán moverse. Deja al gallo para más adelante.

Coge la **plantilla del granero** en la hoja A3 y recórtala en el papel de color rojo y marrón.
Dobla el granero siguiendo las líneas de puntos y con la ayuda de una regla, sin olvidarte de recortar las puertas para que puedan abrirse y cerrarse.

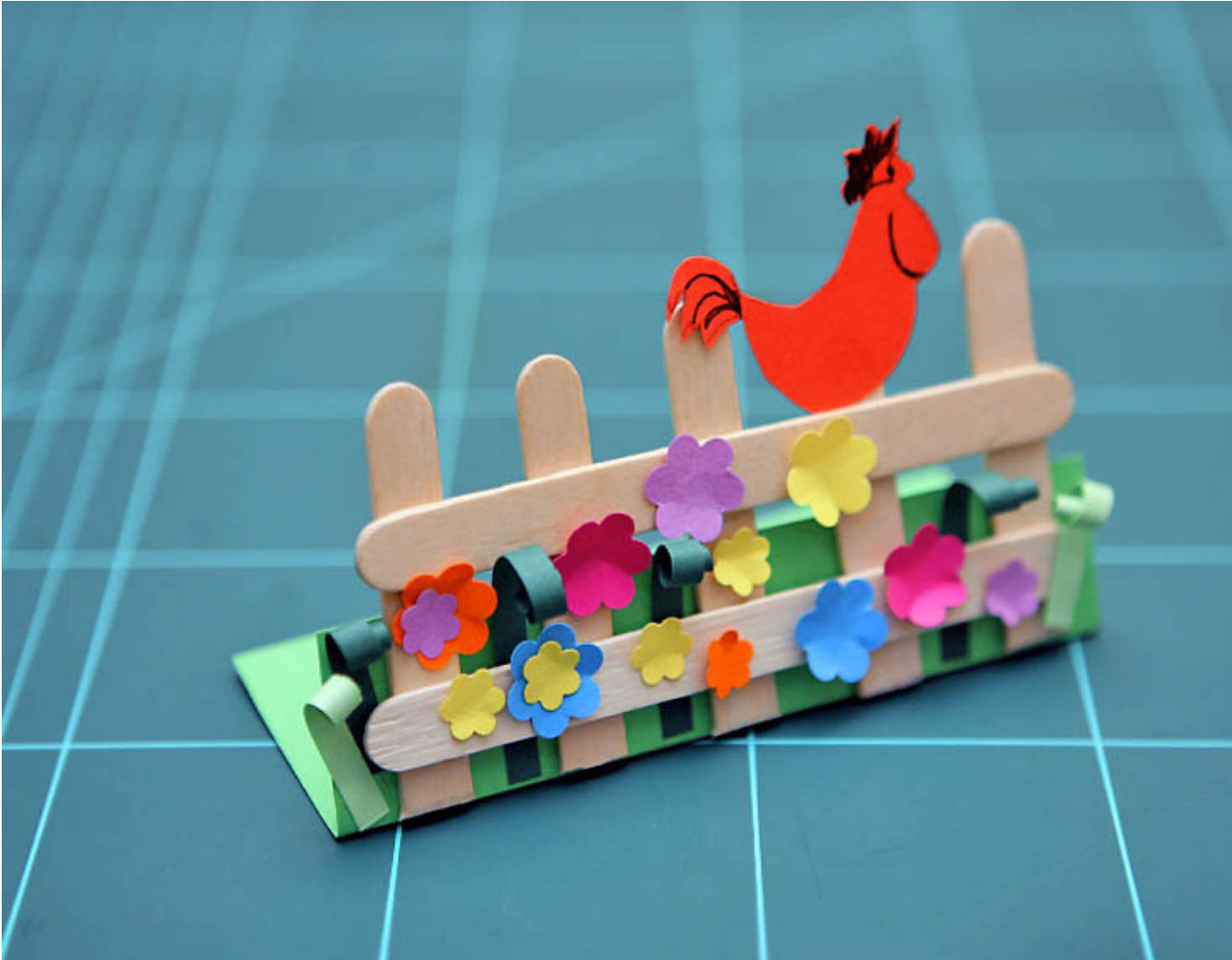


Paso 2

Coge la **plantilla del árbol**, recorta el tronco en el papel marrón y haz 6 círculos en el papel verde para hacer el follaje.

Dobla las solapas por las líneas de puntos y pégalas entre ellas, y después pega los círculos verdes al tronco.

Coge la **plantilla del tractor** y recórtalo en el papel rojo; recorta con la cartulina negra los 2 círculos más grandes para hacer los neumáticos traseros y en el papel gris, el interior del neumático. Haz lo mismo con los neumáticos delanteros. Coge el círculo negro grande y pega el gris encima; repítelo con los otros tres neumáticos. Pega los neumáticos al tractor, al lugar que corresponde a las ruedas.



Paso 3

Para hacer la valla, recorta un rectángulo de papel verde de 10 x 10 cm y dóblalo en un ángulo recto con la ayuda de una regla.

Corta 3 palitos de helado por la mitad y engancha 5 en el papel que está en vertical, por la parte de fuera; coge dos palitos enteros y pégalos en horizontal sobre los 5 otros.

Coge el gallo que habrás hecho antes y pégalo a la valla.

Para decorar un poco más tu valla, puedes recortar pequeñas flores y pegarlas o crear hierbas altas recortando pequeñas tiras y doblándolas hacia arriba. Pégalas entre las barras de la valla.

Para hacer el estanque de la granja solo tienes que recortar, en papel de color azul celeste, una forma de judía del tamaño que quieras.

Productos sugeridos

Canson® Iris Vivaldi



[VER ESTE PRODUCTO](#) [8]

También puede interesarle

Crear un herbario



¡Haz que los niños descubran el mundo vegetal mientras ejercitan su sentido de la observación y su destreza!

[DESCUBRIR](#) [9]

Enlaces

[1] <https://www.lateliercanson.es/actividades-infantiles>

[2] [//twitter.com/share?url=https://www.lateliercanson.es/printpdf/1534&text=Realizar una granja](https://twitter.com/share?url=https://www.lateliercanson.es/printpdf/1534&text=Realizar%20una%20granja)
<https://www.lateliercanson.es/printpdf/1534> via @CansonPaper

[3] <https://www.lateliercanson.es/printpdf/1534>

[4] <https://www.lateliercanson.es/print/1534>

[5] <https://www.lateliercanson.es/manualidades>

[6] https://www.lateliercanson.es/sites/default/files/DessinAct_-_La_ferme_Gabarit.pdf

[7] <http://es.canson.com/pastel-dibujo-en-color/canson-iris-vivaldi>

[8] <http://es.canson.com/dibujo-en-color/canson-iris-vivaldi>

[9] <https://www.lateliercanson.es/crear-un-herbario>