



Published on *L'atelier Canson* (<https://www.lateliercanson.es>)

[Inicio](#) > [Descubrir a Saint-Romain-en-Gal](#)

---

[◀ Volver a la lista de artículos](#) [1]

## Descubrir a Saint-Romain-en-Gal



---

[Inspiración de los grandes artistas](#) [5]

Puntúe este artículo

Votar

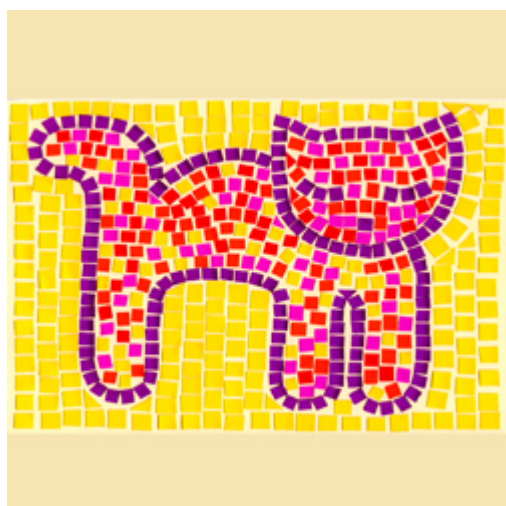
---

Esta ficha te hará retroceder hasta la Antigüedad

Galorromano y tú descubriréis todos los secretos del mosaico de Saint-Romain-en-Gal.

Tus alumnos podrán familiarizarse con la técnica del mosaico. ¡La obra, su significado y la agricultura de la época ya no tendrán ningún secreto para tus alumnos!

Esta ficha también te ofrece una actividad de escenificación. Para cada uno de los 3 ciclos te proponemos unos objetivos sobre este tema. ¡Deja que tus alumnos se metan en la piel de los artistas romanos!



### Los objetivos pedagógicos

- Comprender la técnica del mosaico mediante la experimentación
- Desarrollar la creatividad y la precisión dentro del esfuerzo de composición
- Realizar una producción personal única y original

## El contexto

En el año 52 a.C., los romanos se instalaron en la Galia y fueron intentando que los galos aceptaran su presencia. ¿De qué forma? Evidentemente, mediante la dominación militar, pero sobre todo haciéndoles descubrir la riqueza de su cultura y la diversidad de sus artes.

El arte del mosaico se va imponiendo de esta forma, poco a poco, en la Galia. Su técnica, que los mosaistas romanos dominaban a la perfección y que estaba en constante evolución, sedujo con el tiempo a los «artistas galos locales». A su vez, estos se inspiraron en los mosaicos romanos o griegos para materializar obras perennes, todas ellas igualmente refinadas. La nueva civilización galorromana nació en el corazón de la Galia.

Así, a principios del siglo III, a orillas del Ródano, en Saint-Romain-en-Gal, los mosaistas de la ciudad de Vienne crearon un mosaico magnífico que tenía por temática el calendario agrícola. Una copia tan fiel como perfecta de una obra romana muy concreta y de la que solamente hay dos ejemplares más que tratan sobre el mismo tema en todo el mundo.

## El periodo histórico

La antigüedad galorromana

El mosaico del calendario agrícola, Saint-Romain-en-Gal (Ródano), principios del siglo III d.C.

## El análisis de las obras

### 1. En cuanto a la forma

Expuesto en el Museo de St. Germain-en-Laye (Île-de-France), el mosaico del calendario

agrícola de la excavación de Saint-Romain-en-Gal (Ródano) fue descubierto en 1891. Decoraba el suelo de una villa rica de un barrio residencial de la época. Por eso se le llama mosaico de pavimento.

Este mosaico está compuesto por 40 cuadros. Actualmente se pueden ver 27 de ellos. 4, situados en el extremo sur del mosaico, fueron dañados por un incendio.

Formato original: 8,86 m x 4,48 m.

Los mosaistas no tratan con frecuencia el tema del calendario agrícola. Es más, solo se han descubierto dos mosaicos parecidos al de Saint-Romain-en-Gal:

? En Túnez, en El-Djem.

? En Libia, en Zliten.

El mosaico de Saint-Romain-en-Gal es el que contiene un mayor número de cuadros.

## **2. En cuanto a la técnica**

El mosaico del calendario agrícola está compuesto por teselas, pequeños trozos cortados de pasta de vidrio, de mármol o de piedra caliza. Las teselas que forman los distintos cuadros de las estaciones miden entre 3 y 5 mm de lado. Las que conforman el fondo del mosaico son ligeramente mayores: miden 1 cm de lado. Para montarlo, las teselas se introducen las unas al lado de las otras en mortero fresco.

El contorno del mosaico está formado por un doble ribete especialmente estético y trabajado. El primero, fino y elegante, está compuesto por un friso de perlas y piruetas que no se conoce en ningún otro mosaico de Vienne. El segundo, más grande, tiene forma de arabesca vegetal policromada. Aquí encontramos la hoja de acanto, alargada y muy recortada, típica de la región de Ródano-Alpes.

Para terminar, los distintos cuadros están separados a su vez por un borde decorativo que representa una trenza formada por granos esféricos y pequeños discos abombados entre medio.

Referente a los colores, se observan básicamente degradados de rojo, ocre, naranja y amarillo. Una paleta de colorido que recuerda a la tierra y, por extensión, a los trabajos relacionados con ella.

## **3. En cuanto al significado**

El mosaico del calendario agrícola de Saint-Romain-en-Gal está organizado alrededor de unos paneles que representan las 4 estaciones. Para poder «leerlo», hay que empezar por el centro, donde se encuentran los 4 cuadros que representan las 4 estaciones.

Cada estación está personificada por un ángel burlón con mejillas rechonchas, llamado *putto*, que cabalga un animal salvaje distinto:

- ? El invierno está encaramado a un jabalí y mira hacia el norte.
- ? La primavera, bien instalada encima de un toro, mira hacia el sur.
- ? El verano cabalga un león y está orientado hacia el sur.
- ? El otoño, sobre un tigre y con la mirada puesta hacia el norte.

Alrededor de cada panel estacional se despliegan **7 cuadros más**:

### **Para el invierno**

- ? La siembra de las habas
- ? La moledura del grano
- ? El transporte del estiércol
- ? El horno de pan
- ? El sacrificio a los Lares
- ? El trenzado de las cestas
- ? La fiesta de los muertos (la *parentalia*, del 13 al 21 de febrero)

### **Para la primavera**

- ? El regreso de las cigüeñas
- ? El injerto de los árboles

**+ 5 cuadros desaparecidos**

### **Para el verano**

- ? El sacrificio a Taranis
- ? El lanzador de jabalina
- ? La recogida de la madera

## + 4 cuadros desaparecidos

### Para el otoño

- ? La cosecha de las manzanas
- ? La vendimia
- ? La pisa de las uvas
- ? La labranza y la siembra
- ? La impregnación de las vasijas de aceite
- ? La cosecha de las olivas
- ? El prensado de las olivas

Para terminar, en **los extremos norte y sur del mosaico** podemos ver 4 cuadros más. Los del lado sur han desaparecido, pero los 4 cuadros del lado norte muestran cabezas y plantas que representan la primavera y el verano.

## 4. En cuanto al uso

Lejos de las imágenes mitológicas y de los bodegones que normalmente encontramos en esta época en los mosaicos de pavimento, el tema agrícola del mosaico de Saint-Romain-en-Gal llama la atención por su perfil rústico y atípico.

De hecho, este mosaico representa de forma eficaz y original las grandes festividades religiosas y las actividades cotidianas y agrícolas. En vez de buscar el ideal griego, aquí los mosaístas han intentado reproducir lo más fielmente posible la simplicidad del mundo del día a día. Hablamos de arte «plebeyo», es decir, que representa al pueblo pero bajo un ángulo sobre todo pintoresco. con el que preconizar el trabajo agrícola y glorificar el poder divino a través de sus rituales religiosos.

## De la gestión a la realización

Concebir un mosaico en clase permite que los alumnos descubran una técnica decorativa que les invita a pasar de la imagen fragmentada a la visión de conjunto. Se puede modernizar el proceso de construcción del mosaico haciéndoles utilizar distintos materiales, comenzando por pequeños cuadrados de papeles de colores.

# Puesta en situación



## ? Objetivos

- Mejorar la habilidad manual y la lateralización (izquierda/derecha)
- Hacer una producción personal única y original familiarizándose a la vez con la letras de su nombre

## ? Modo de trabajo

Haz que los alumnos recorten cuadrados y triángulos de papeles de colores. Para ayudarles un poco puedes, previamente, trazar algunas líneas horizontales y verticales en las hojas de colores. Así les será más fácil recortar las «teselas» gracias a la cuadrícula.

Enseña a cada niño cómo se escribe su nombre y pídeles que reconstruyan las letras en forma de mosaico con los cuadrados y los triángulos de papel.

Para enriquecer el ejercicio, puedes completar las instrucciones pidiéndoles que alternen los colores y las formas de las teselas de papel.

## ? Material necesario

- Hojas Vivaldi<sup>®</sup> 240 o 185 g/m<sup>2</sup> [6] o Colorline<sup>®</sup> 150 o 220 g/m<sup>2</sup> Canson [7]
- Papel blanco «C» granulado<sup>®</sup> 180 g/m<sup>2</sup> Canson<sup>®</sup> [8]
- Tijeras
- Cola

# Puesta en situación



## ?Objetivos

- Desarrollar la creatividad y la precisión dentro del esfuerzo de composición
- Abordar la técnica de contraste por color, fondo y forma

## ? Modo de trabajo

Haz elegir un animal a cada uno de tus alumnos. Les puedes dar algunas ideas: un perro, un gato, un delfín...

A continuación, hazles recortar cuadrados y triángulos de papel de color y pídeles que los peguen en una hoja de papel blanco y que recreen el animal que han elegido. Previamente pueden dibujar el contorno del animal con lápiz sobre el papel.

Explícales la noción de contraste y hazles delimitar la forma del animal con un borde de cuadrados de un color distinto que el reto del mosaico.

## ? Material necesario

- Hojas Vivaldi<sup>®</sup> 240 o 185 g/m<sup>2</sup> [6]o Colorline<sup>®</sup> 150 o 220 g/m<sup>2</sup> Canson<sup>®</sup> [7]
- Papel blanco «C» granulad<sup>®</sup> 180 g/m<sup>2</sup> Canson<sup>®</sup> [8]
- Lápiz
- Tijeras
- Cola

## Productos sugeridos

**Canson<sup>®</sup> Guarro<sup>®</sup> Basik<sup>®</sup>**



[VER ESTE PRODUCTO \[9\]](#)

**También puede interesarle**

**Descubrir a Niki de Saint Phalle**



Con esta ficha descubrirás el universo de las « Nanas » de Niki de Saint Phalle. Estas muñecas, que transmiten la alegría de vivir y la libertad, y que tienen distintas posturas, son un desafío a las leyes de la anatomía y del peso.

[DESCUBRIR](#) <sup>[10]</sup>

---

### Enlaces

- [1] <https://www.lateliercanson.es/actividades-infantiles>
- [2] [//twitter.com/share?url=https://www.lateliercanson.es/printpdf/1645&text=Descubrir a Saint-Romain-en-Gal](https://twitter.com/share?url=https://www.lateliercanson.es/printpdf/1645&text=Descubrir%20a%20Saint-Romain-en-Gal) <https://www.lateliercanson.es/printpdf/1645> via @CansonPaper
- [3] <https://www.lateliercanson.es/printpdf/1645>
- [4] <https://www.lateliercanson.es/print/1645>
- [5] <https://www.lateliercanson.es/inspiracion-de-los-grandes-artistas>
- [6] <https://es.canson.com/dibujo-en-color/canson-iris-vivaldi>
- [7] <https://es.canson.com/cartulina-color/canson-colorline>
- [8] <https://es.canson.com/dibujo-pintura-en-blanco/canson-guarro-basik>
- [9] <http://es.canson.com/dibujo-pintura-en-blanco/canson-guarro-basik>
- [10] <https://www.lateliercanson.es/descubrir-niki-de-saint-phalle>