



Published on *L'atelier Canson* (<https://www.lateliercanson.es>)

[Inicio](#) > Manga: Crear efectos de trama

---

[Volver a la lista de artículos](#) [1]

# Manga: Crear efectos de trama



---

[Los trucos del profesional](#) [5]

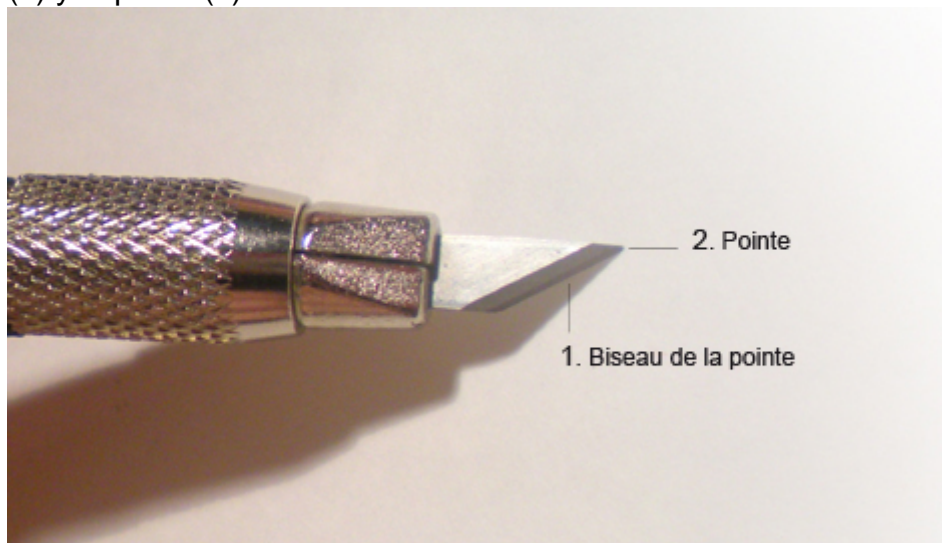
Puntúe este artículo

Votar

---

Rascado, plumeado, efecto de puntillismo... trabaja las tramas con el cúter para un resultado cada vez más profesional.

Se puede rascar y graduar con dos partes distintas de la hoja de un cúter: el bisel de la punta (1) y la punta (2).



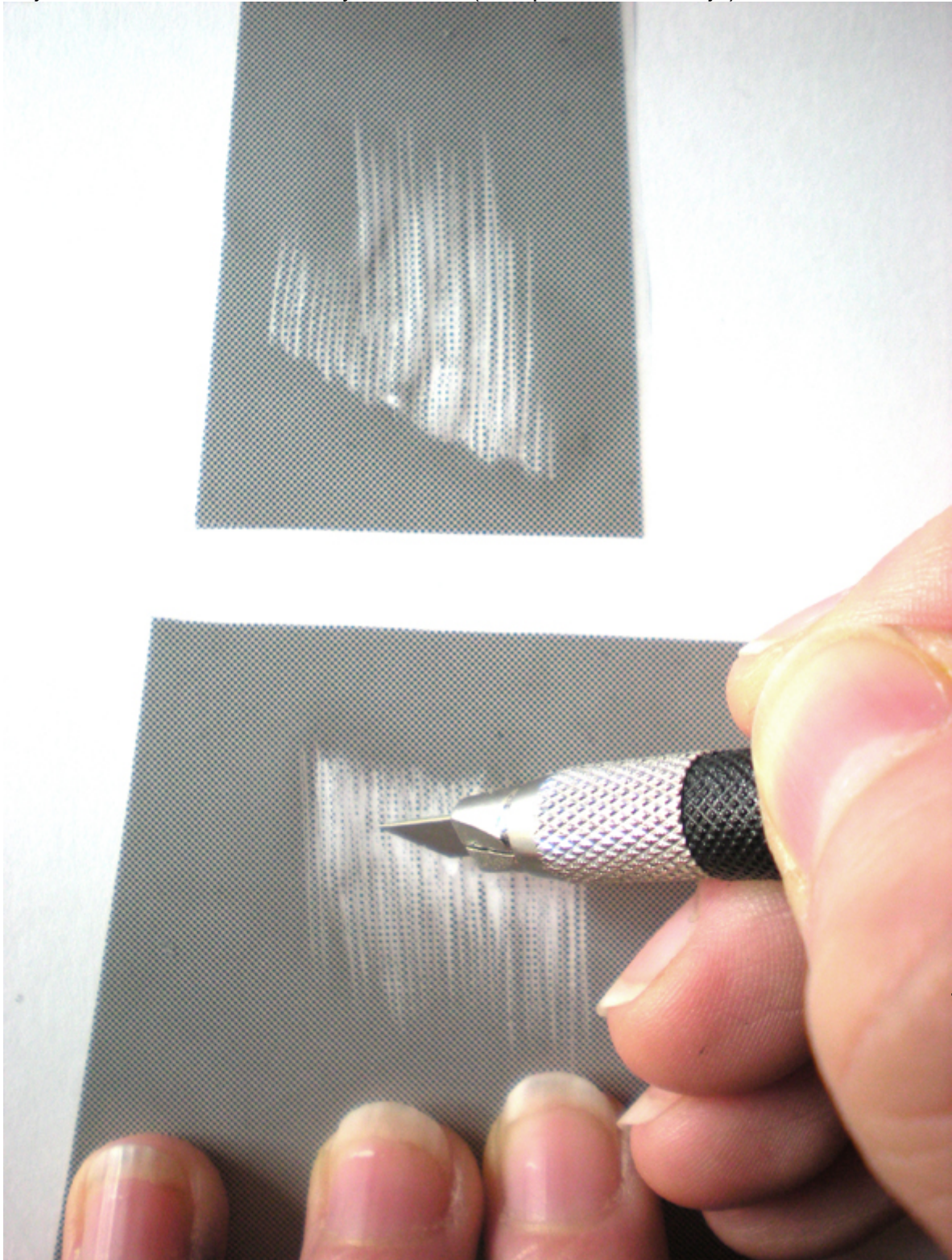
## 1. Rascado con la punta del cúter

Es el método más clásico para hacer incisiones en línea recta y plumeados. Así podrás graduar las tramas.

**Dirigiendo la hoja hacia ti:**

- Sujeta el cúter de manera muy inclinada (casi paralelo a la hoja).

- 



Tras

haber iniciado la trama con la punta del cúter, traza una línea apretando firmemente hasta medio camino y luego ve soltando progresivamente.

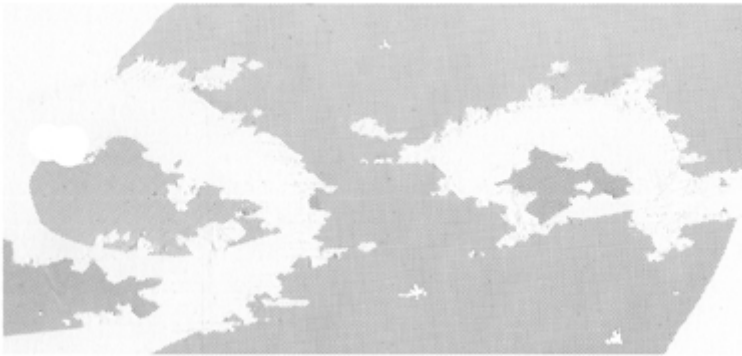
- Repite el movimiento para obtener una serie de líneas paralelas.

### **Dirigiendo la hoja hacia fuera:**

- Sujeta el cúter lo más cerca posible de la punta para controlarlo y de manera casi perpendicular al papel.
- Incide reduciendo la presión poco a poco.
- Repite la operación procurando que las líneas sean paralelas.

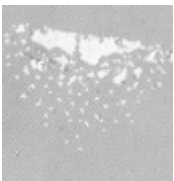
## **2. Rascado con el bisel de la punta**

Se trata de desnudar la superficie del papel rascando la trama. Entrénate, ya que esta técnica requiere un poco de práctica.



**Efecto de nubes:**

- Sujeta el cúter lo más cerca posible de la punta y procura que sea el bisel de la punta el que esté en contacto con la trama.
- Rasca efectuando pequeños movimientos circulares.



**Efecto de puntillismo:**

- Con pequeños toques, utiliza el bisel de la punta para separar minúsculas escamas de trama.
- Varía la densidad del punteado para un efecto de gradación.



### ?Efecto de llamas

- Sujeta el cúter de la misma manera que en el efecto de nubes.
- Traza largas virutas onduladas variando la presión del cúter sobre la trama.

### Productos sugeridos

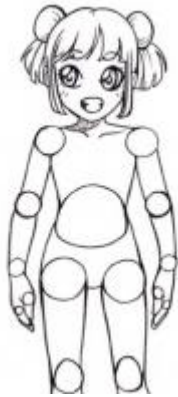
#### Canson® XL® Bristol



[VER ESTE PRODUCTO](#) [6]

### También puede interesarle

Dibujar el cuerpo de un personaje de manga



¿Tus personajes tienen problemas de proporciones? Masculinos o femeninos ¿no se distinguen?

[DESCUBRIR](#) [7]

**Manga: Crear un personaje**



El héroe es la clave de tu manga: él es quien construye la historia y él es con quien los lectores van a identificarse.

[DESCUBRIR](#) [8]

---

### Enlaces

[1] <https://www.lateliercanson.es/tecnicas/manga>

[2] [//twitter.com/share?url=https://www.lateliercanson.es/printpdf/785&text=Manga: Crear efectos de trama](https://twitter.com/share?url=https://www.lateliercanson.es/printpdf/785&text=Manga: Crear efectos de trama) <https://www.lateliercanson.es/printpdf/785> via @CansonPaper

[3] <https://www.lateliercanson.es/printpdf/785>

[4] <https://www.lateliercanson.es/print/785>

[5] <https://www.lateliercanson.es/los-trucos-del-profesional>

[6] <http://es.canson.com/dibujo-esbozo/canson-xl-bristol>

[7] <https://www.lateliercanson.es/dibujar-el-cuerpo-de-un-personaje-de-manga>

[8] <https://www.lateliercanson.es/manga-crear-un-personaje>